

ZESTAWIENIE I UKŁAD URZĄDZEŃ NA SIŁOWNI HALA SPORTOWA - SIŁOWNIA DLA SPORTOWCÓW skala 1:100

LEGENDA:

Zakres opracowania/ zakres zmiany sposobu użytkowania z kawiarni na siłownię

Wywiewniki perforowane

Nawiewniki (anemostaty wirowe)

Czerpnia powietrza

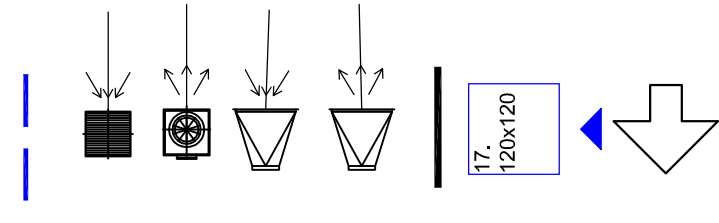
Wyrzutnia powietrza

Kaloryfery

Urządzenia siłowe

Kierunek dostępu do urządzenia

Wejście z korytarza łączącego z halą sportową

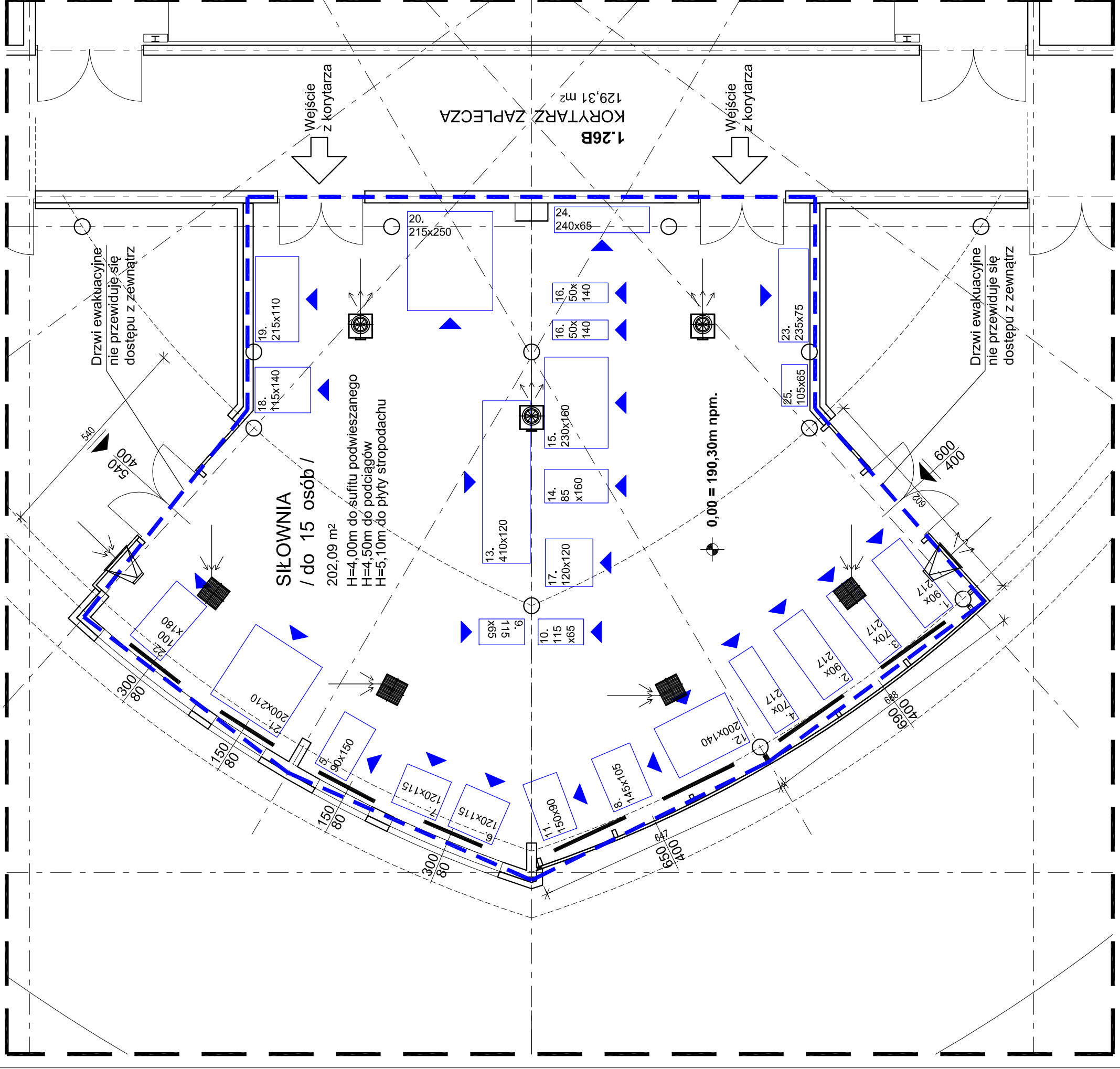


Uwaga:

1. z siłowni będą korzystali wyłącznie sportowcy korzystający z hali sportowej
2. Brak dostępu dla osób z zewnątrz
3. zmiana sposobu użytkowania nie przewiduje ingerencji w elementy konstrukcyjne obiektu
4. nie przewiduje się zmian w elewacji budynku
5. przyłączenie instalacji wentylacyjnej do istniejącej czerpni i wyrzutni zamontowanej w elewacji obiektu

ZESTAWIENIE URZĄDZEŃ SIŁOWNI:

Nr urządzenia	Nazwa urządzenia
1, 2	Bieżnia elektryczna
3, 4	Orbitrek
5	Urządzenie siłowe boczne
6	Urządzenie siłowe
7	Urządzenie siłowe
8	Urządzenie siłowe
9, 10	Rowerek stacjonarny
11	Urządzenie siłowe
12	Urządzenie siłowe
13	Suwonica do świczeń
14	Urządzenie siłowe na nogi
15	Ławeczka prosta
16x2	Ławeczka skośna regulowana
17	Urządzenie do ćwiczeń brzucha
18	Urządzenie siłowe
19	Ławeczka skośna
20	Urządzenie do ćwiczeń brzucha
21	Urządzenie siłowe na nogi
22	Urządzenie siłowe
23	Stojak na gryfy
24	Stojak na hamle
24	Stojak na obciążenia



GREBSKI PRACOWNIA PROJEKTOWA
mgr inż. arch. Tomasz Grębski +48 608 744 552
Nysa, ul. Drzymały 1 +48 882 159 677
pracownia@grebski.pl www.grebski.pl

temat projektu	ZMIANA SPOSOBU UŻYTKOWANIA POMIESZCZENIA Z PRZEZNACZENIEM NA SIŁOWNIĘ DLA SPORTOWCÓW W ISTNIEJĄCEJ HALI SPORTOWEJ
adres	Nysa, ul. Sudecka 23, dz. nr ewid. 13/1, 13/2, 61, 58
inwestor	Agencja Rozwoju Nysy Sp. z o.o. ul. Marcinkowskiego 2-4, 48-300 Nysa
projektant specjalność architektoniczna	mgr inż. arch. Tomasz Grębski upr. nr 09/DOSOKK/2013 podpis
system projektanta	mgr inż. arch. Szymon Fecko podpis
temat rysunku	ZESTAWIENIE I UKŁAD URZĄDZEŃ NA SIŁOWNI
liczba/branża	PB/architektura
data	10.2018
skala	1:100
nr rys.	A-02